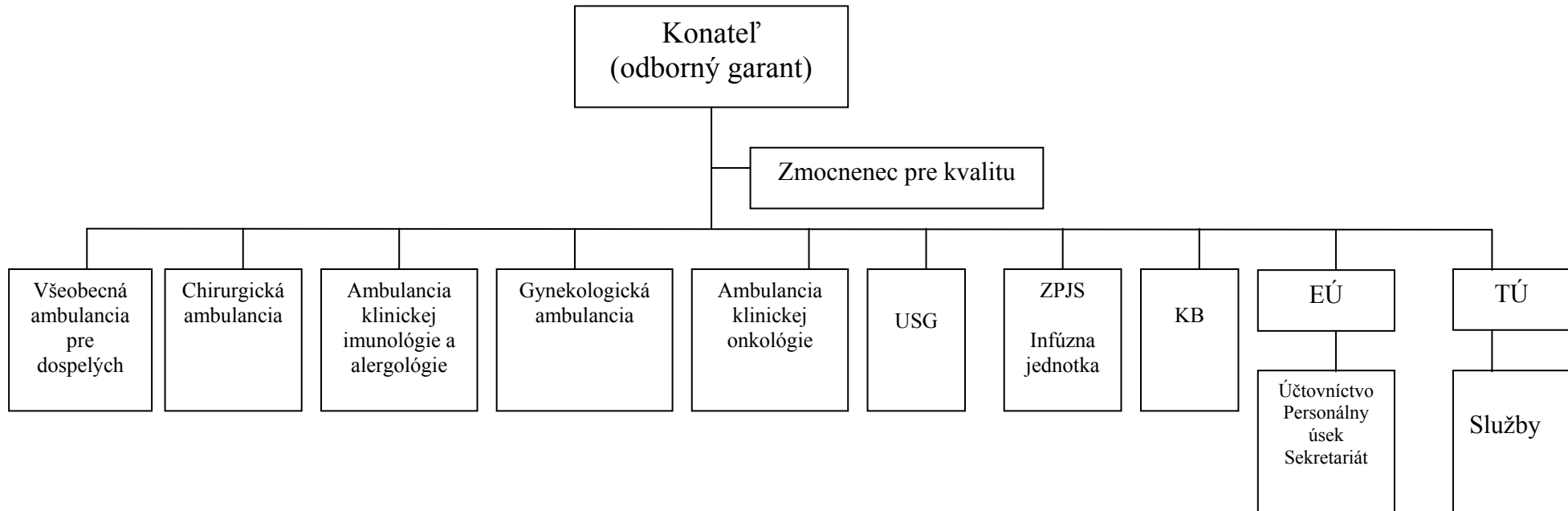


ORGANIZAČNÁ SCHÉMA POLIKLINIKY



Zoznam skratiek v organizačnej schéme Polikliniky:

- VAS - Všeobecná ambulatná starostlivosť
- ŠAS - Špecializovaná ambulatná starostlivosť
- SVLZ - Spoločné vyšetrovacie a liečebné zložky
- ZPJS - zariadenie na poskytovanie jednodňovej starostlivosti v odbore chirurgia – infúzna jednotka
- EÚ - Ekonomický úsek
- TÚ - Technický úsek
- KB - Klinická biochémia - laboratórium
- USG - Ultrasonografia: abdominálna a gynekologická